

Descripción del Fondo

El Fondo de Pensiones de los empleados del Grupo Deutsche Bank, F.P., es un Fondo de Pensiones que se encuadra, según la clasificación de Inverco, dentro de los denominados Renta Variable Mixta.

Informe de Mercados

En renta fija, en términos de riesgo de tipos de interés hemos mantenido una posición neutral en términos medios frente a su índice de referencia, puntualmente hemos adoptado posiciones sobre-ponderadas e infra-ponderadas en función del nivel de tipos de interés, teniendo una contribución relativa positiva. En cuanto a la selección de valores ha tenido una contribución positiva relativa al índice a lo largo del trimestre al haber mantenido una posición sobre-ponderada en periferia a través de España. La exposición a crédito ha sido mínima en un contexto de ampliación de la prima exigida a éstos activos. En términos agregados la contribución ha sido positiva relativa al índice. Por último, tanto una inversión dólares como en yenes ha contribuido positivamente a la rentabilidad de la cartera.

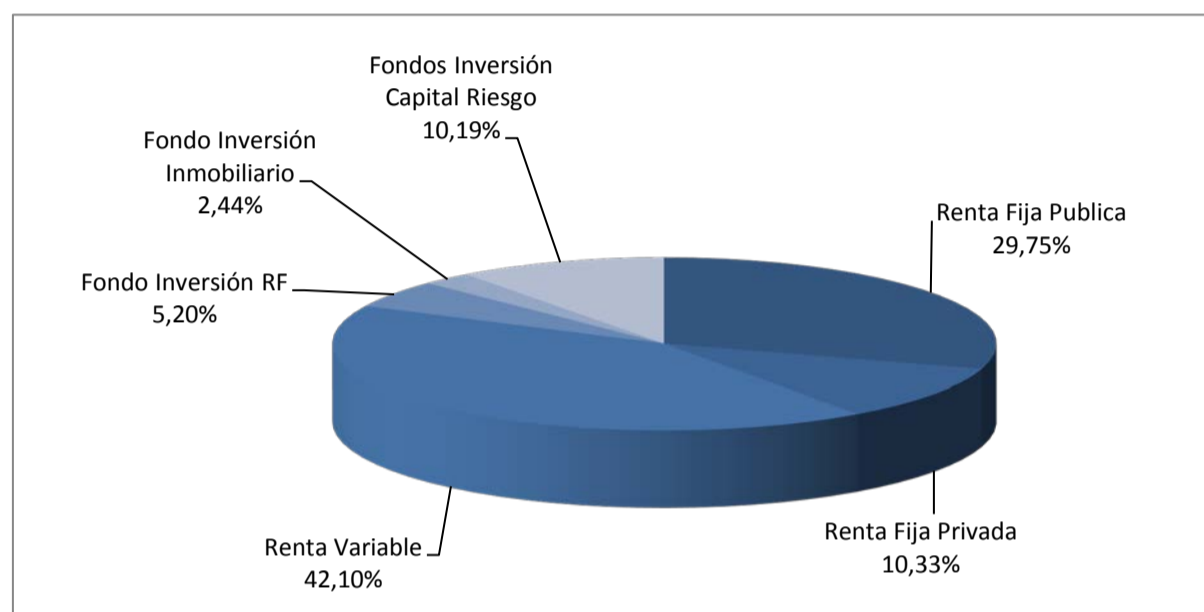
El porcentaje de renta variable representó cerca de un 43% de la cartera durante los primeros días del año para posteriormente reducirse al 38% y nuevamente verse elevado hasta el 42%. La cartera de acciones tuvo un comportamiento negativo y algo inferior al de su índice de referencia, el MSCI-Europe. Tal desarrollo se explica principalmente por la errónea selección de valores del sector industrial y pese a la positiva contribución de los valores del sector financiero. Por el contrario, el posicionamiento por países de la cartera generó un resultado positivo, siendo Francia y Alemania los mercados con mayor representación, tanto absoluta como relativa al índice de referencia.

(*)Podrá consultar la información de mercados ampliada a través de nuestra página web www.deutsche-bank.es/pbc/docs/vision_general.pdf?

Datos del Plan 31/03/2018

Benchmark	60% (50% ML Monetario + 50%ML EMU Government) + 40% (100% MSCI Europe NET)
Gestora	Deutsche Zurich Pensiones, EGFP
Depositario	Deutsche Bank S.A.E.
Entidad contratada para la Gestión Activos Financieros	Deutsche Asset Management S.G.I.I.C., S.A.
Patrimonio	157.943.771
Valor Liquidativo	12,558569
Participes	3.035
Comisión Gestión	0,25% Anual hasta 100 Mill s/ Patrimonio 0,20% Anual a partir 100 de Mill s/ Patrimonio
Comisión Depósito	0,024% Anual s/ Patrimonio
Otros Gastos 31/03/2018 (Auditoría,Registro Mercantil,Gastos de Notario y otros)	0,04% s/ Patrimonio
Audidores externos	KPMG Auditores, S.L.

Estructura de la Cartera s/ Patrimonio



Cartera por Sectores

SECTOR	PORCENTAJE
IIC / ETF	21,18%
FINANCIERO	19,33%
INDUSTRIAL	12,02%
CONSUMO NO CÍCLICO	9,09%
MATERIAS PRIMAS	7,49%
ENERGÍA	7,44%
CONSUMO CÍCLICO	6,94%
TECNOLOGÍA	6,90%
ATENCIÓN SANITARIA	6,11%
COMUNICACIÓN	2,62%

Valores más Representativos RV

ACTIVO	SECTOR	PORCENTAJE
PART.LUX LF FD-LONG TERM GR-L EUR	IIC / ETF	4,5%
PART.PARTNERS G. MEZZANINE 2013 SIC,IIC / ETF	IIC / ETF	3,5%
PART.OQUENDO MEZZANINE II SICAR	IIC / ETF	3,4%
PART.57 STARS GLOBAL OPPORTU	IIC / ETF	3,2%
PART.OQUENDO III (SCA) SICAR	IIC / ETF	2,4%
AC.ING GROEP N.V.	FINANCIERO	2,2%
AC.LVMH	CONSUMO NO CÍCLICO	2,2%
AC.PRUDENTIAL PLC	FINANCIERO	2,1%
AC.BHP BILLITON PLC	MATERIAS PRIMAS	2,1%
PART.ARCANO GLOBAL OPPORTUNITY II FIIC / ETF	IIC / ETF	2,1%

Rentabilidades del Fondo

	Trimestrales	Acum Año	Rentabilidades Medias
1er Trimestre 18	-1,17%	-1,17%	Ejercicio 2017 6,38% 3 Últimos años 5,62% 5 Últimos años 6,71% 10 Últimos años 4,52% 15 Últimos años 5,40% 20 Últimos años

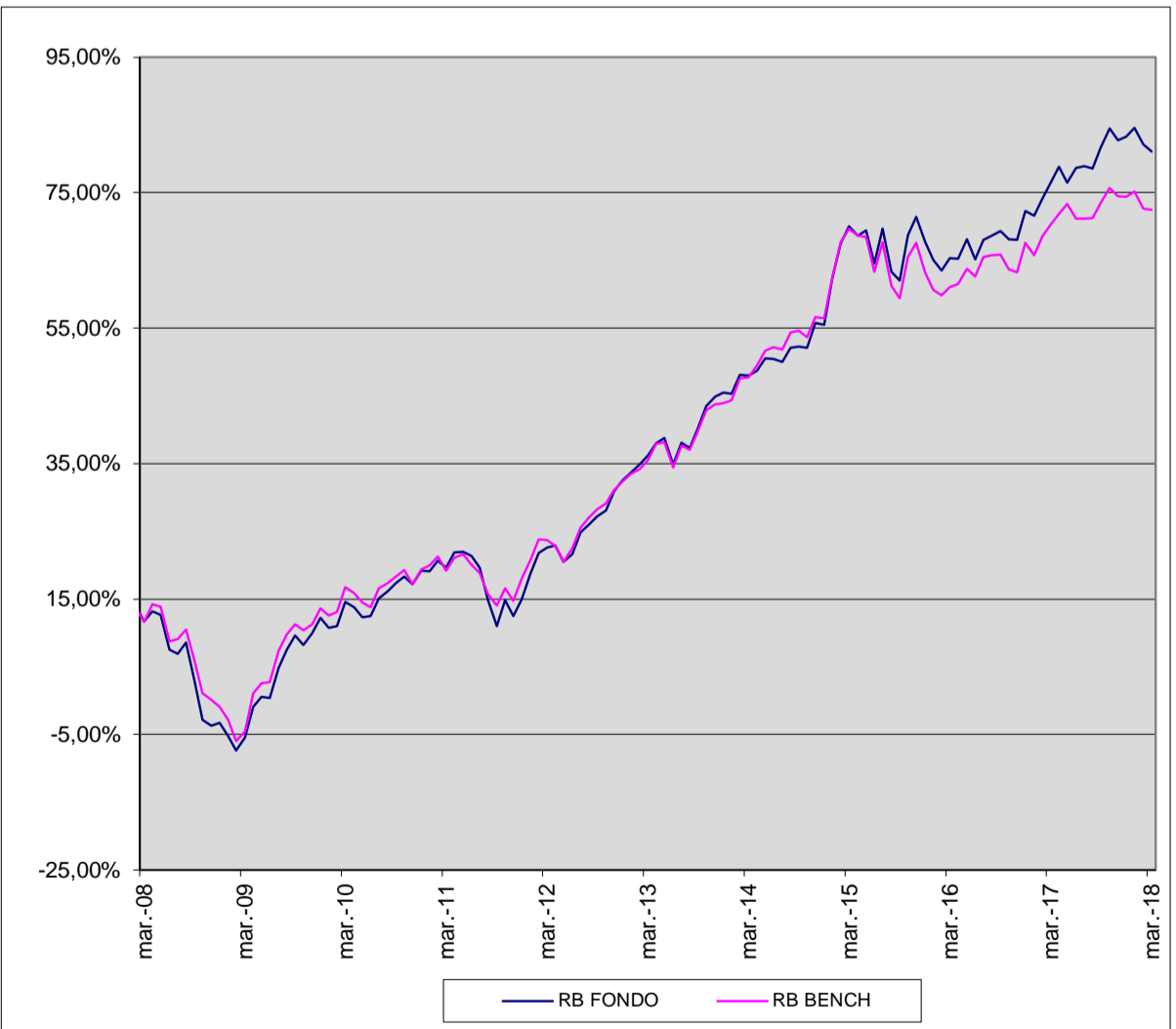
Rentabilidades del Plan

	Trimestrales	Acum Año	Rentabilidades Medias
1er Trimestre 18	-1,24%	-1,24%	Ejercicio 2017 6,05% 3 Últimos años 5,34% 5 Últimos años 6,43% 10 Últimos años 4,25% 15 Últimos años 5,11% 20 Últimos años

Cuenta de Posición Del Plan

Aportaciones 1er Trimestre 2018	3.434.989
Trasposos de Entrada 1er Trimestre 2018	611.141
Trasposos de Salida 1er Trimestre 2018	534.129
Prestaciones 1er Trimestre 2018	3.761.461

Valor Liquidativo Fondo Vs Benchmark



Entidad Gestora : Deutsche Zurich Pensiones, Entidad Gestora de Fondos de Pensiones, S.A., NIF A-61502282. Inscrita en el R.M. De Madrid, T36.845, F.51, S.8, H. M-659497, I.2

Entidad Depositaria: Deutsche Bank, Sociedad Anónima Española, inscrito en el R.M. de Madrid, T.28100, L.O, F.1, S.8, H. M506294, I.2, CIF:A-08000614, quien ostenta el 50% de las acciones de la Entidad Gestora.

Nueva WEB: nos complace informarle que hemos publicado una nueva versión de nuestra Web a la que podrá acceder a través de www.dzp.es/es/ o escaneando el siguiente código QR mediante su Smartphone



Le recordamos que en ella podrá consultar su saldo, sus movimientos, la documentación general relacionada con el plan y adicionalmente en esta nueva versión también podrá ver sus extractos periódicos, sus extractos fiscales y los certificados de adhesión

